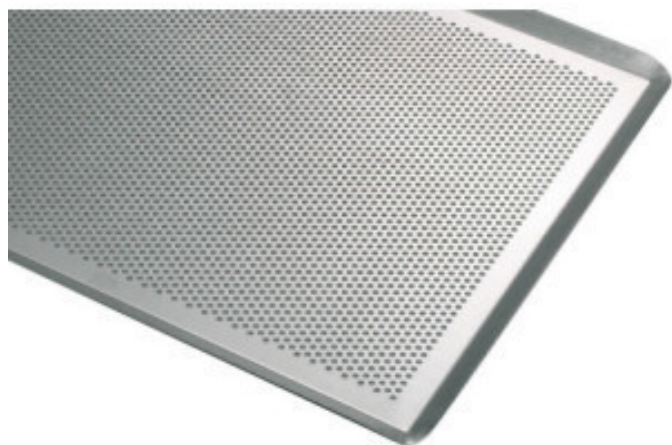


# Plaque Pâtissière en Aluminium Perforé - 600 x 400 mm

MR310612



Plaque Pâtissière en Aluminium Perforé - 600 x 400 mm, dotée d'une structure en aluminium robuste. Les perforations de cette plaque favorisent la circulation de l'air chaud pour une cuisson uniforme. Avec ses petits bords pincés et son poids de 0,939 kg, elle se distingue par sa facilité de manipulation.

## Caractéristiques Produit :

Perforé : Oui

Poids (kg) : 0,939

Matière : Aluminium

Pays de Fabrication : France

Dimensions des Plaques / Grilles ( mm ) : 600 x 400

Couleur : Argent / Inox

Épaisseur (mm) : 2

## Informations Logistiques :

Largeur : 410 mm

Profondeur : 600 mm

Hauteur : 20 mm