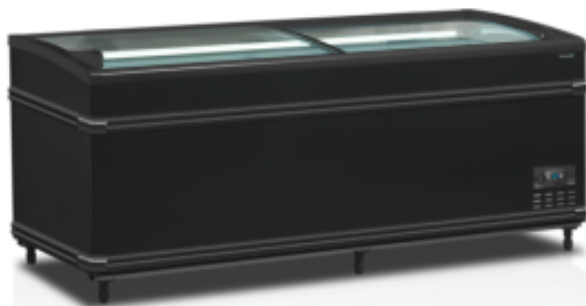


Réfrigérateur Congélateur Couvercle Vitré Incurvé - Noir - 500 L

TDSFI185BHCFVS

TEFCOLD 



Le Réfrigérateur Congélateur Couvercle Vitré Incurvé - Noir - 500 L se distingue par son efficacité et son design soigné. Offrant une plage de température de -24 à -18 °C / -1 à +8 °C, ce modèle est équipé de couvercles vitrés incurvés coulissants qui maximisent la visibilité des produits tout en conservant une excellente isolation. Son éclairage intérieur LED met en valeur le contenu, augmentant ainsi l'attrait visuel. Économique, il intègre un compresseur à vitesse variable réduisant la consommation énergétique. Adapté pour les îlots centraux, il est idéal pour dynamiser les présentations de produits froids.

Caractéristiques Produit :

Alimentation : 220-240 V	Volume (L) : 500	Type de Porte : Coulissante
Température Minimum (°C) : -24	Température Maximum (°C) : -18	Porte : Vitrée
Nombre de portes : 2	Finition Extérieure : Laqué Noir	Longueur (mm) : 1856
Profondeur (mm) : 858	Hauteur (mm) : 832	Poids (kg) : 150
Puissance (W) : 890	Matière : Acier	Eclairage Intérieur : Oui
Couleur : Noir	Type de Froid : Statique	Classe Energétique : C
Température ambiante d'utilisation Maximale (°C) : 30°C	Classe climatique : 4	Gaz réfrigérant de série : R290

Informations Logistiques :

Largeur : 1920 mm	Profondeur : 920 mm	Hauteur : 915 mm
-------------------	---------------------	------------------